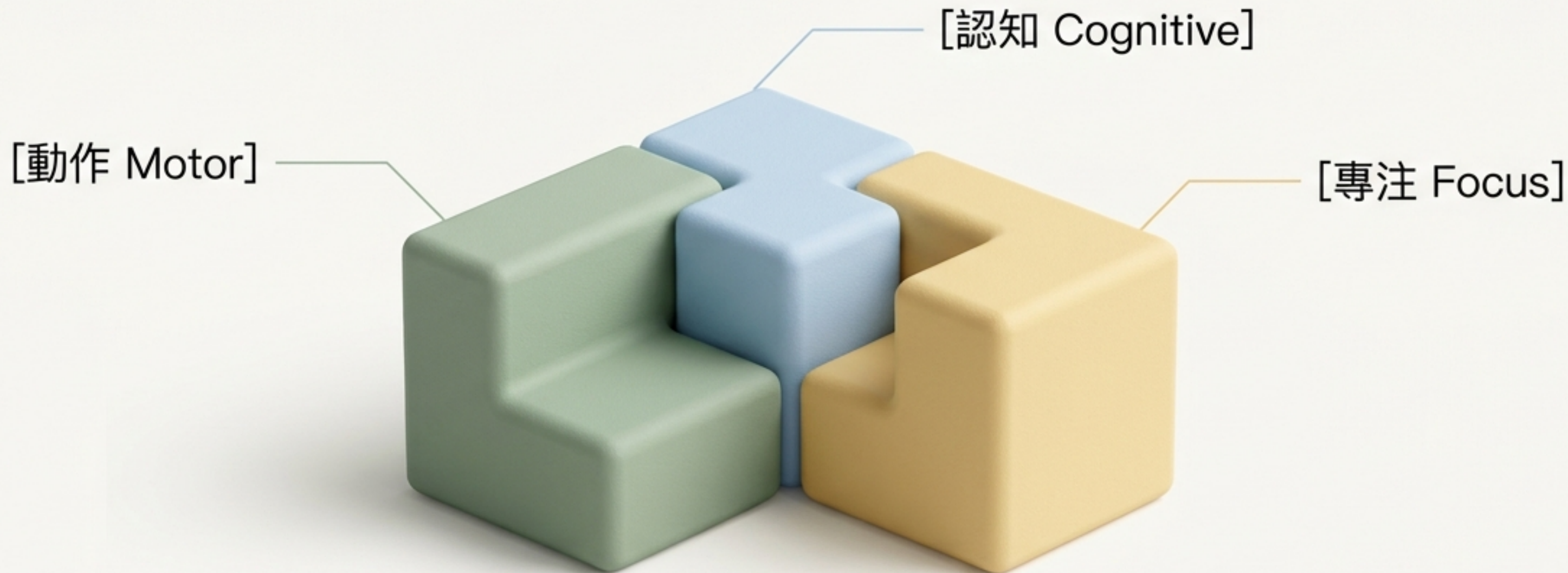


# Kidpro 團課觀察與成長報告

發現孩子的發展亮點與潛能 —— 課堂行為解析與居家陪伴指南



# 勇敢嘗試且表現穩健的課堂探索者



**足部抓地與平衡佳：**在木上行走的任務中，展現極好的穩定度。

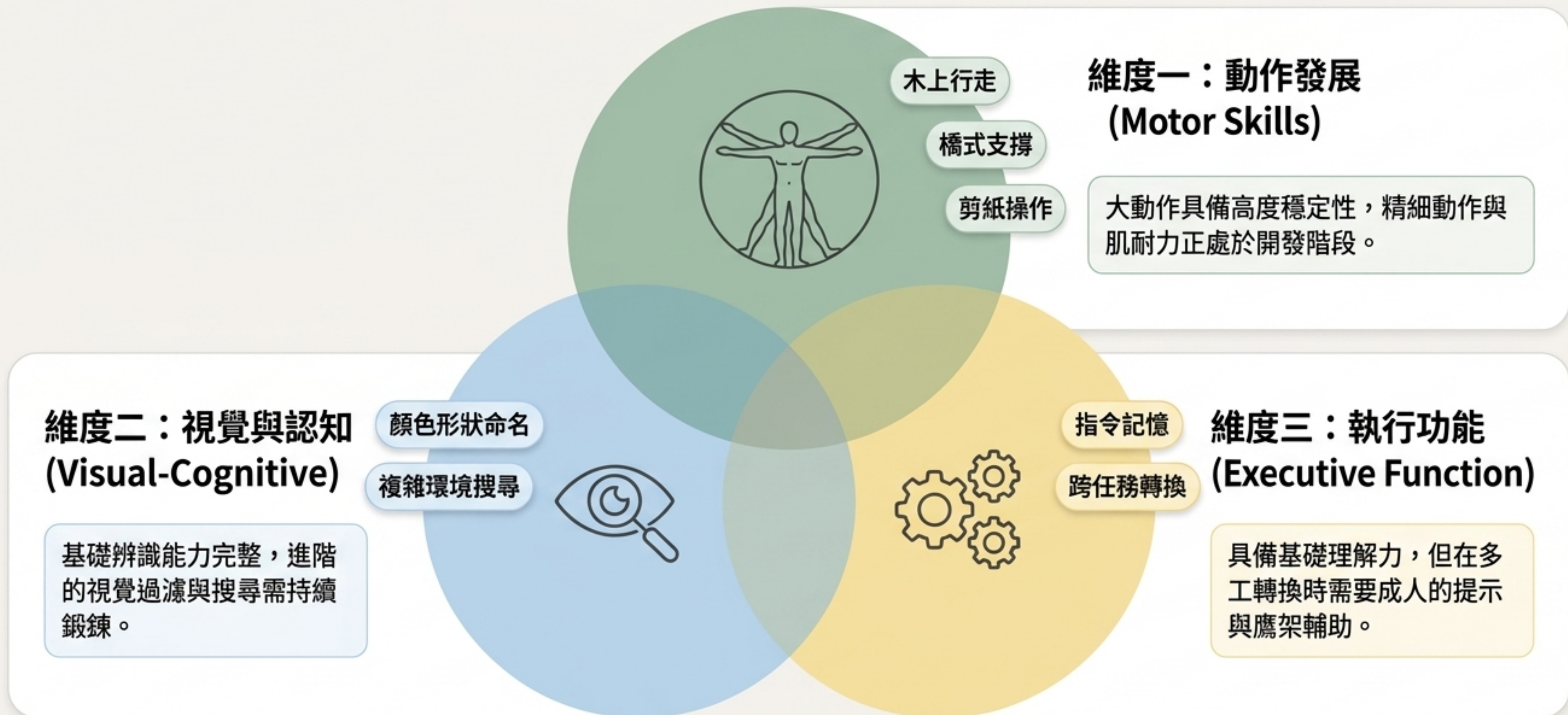


**基礎認知已建立：**能順利辨識基本顏色與形狀（三角形、正方形）。

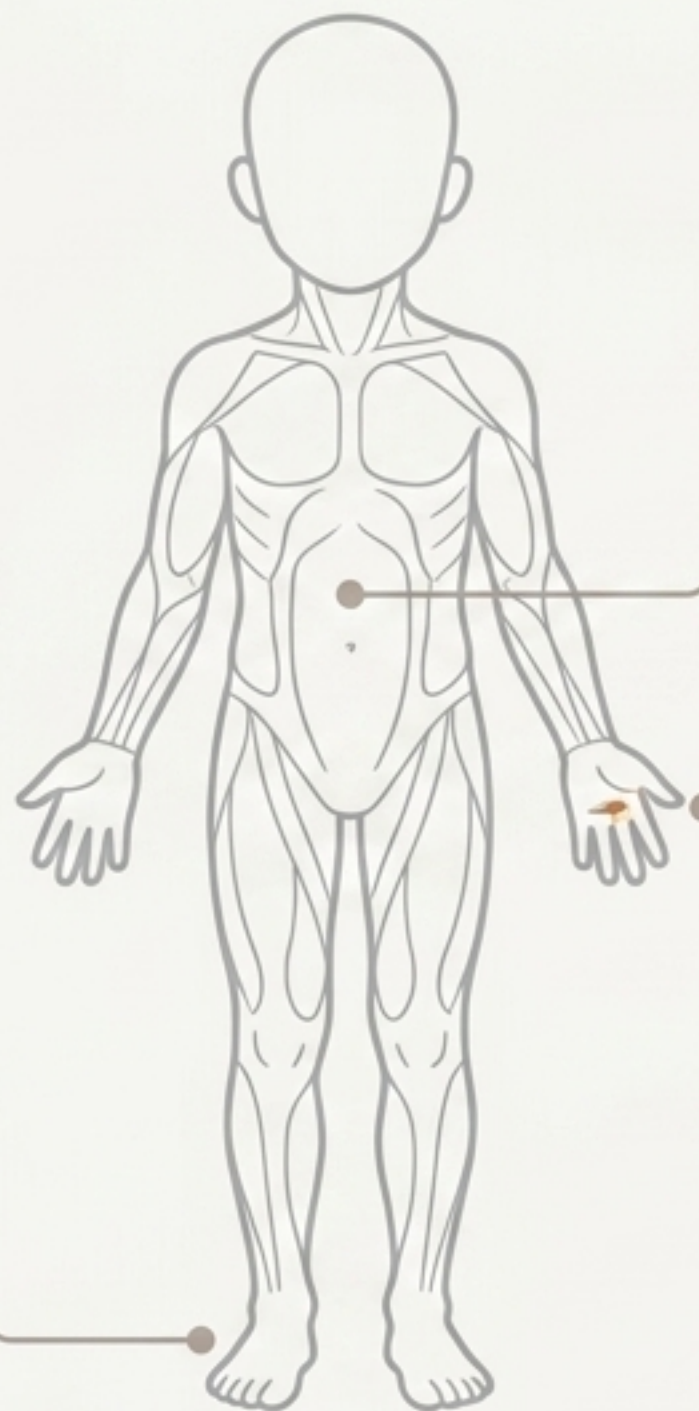


**勇於參與大動作：**積極投入各項肢體挑戰，態度值得肯定。

# 課堂行為背後的三大核心能力維度



# 動作發展剖析：從足部抓地力到手部精細控制



## ● 優勢表現

### 木上行走與平衡

腳部平衡感與抓地力極佳，僅偶爾出現輕微不穩，整體表現非常優異。

## ● 發展中

### 橋式支撐 (核心/上肢)

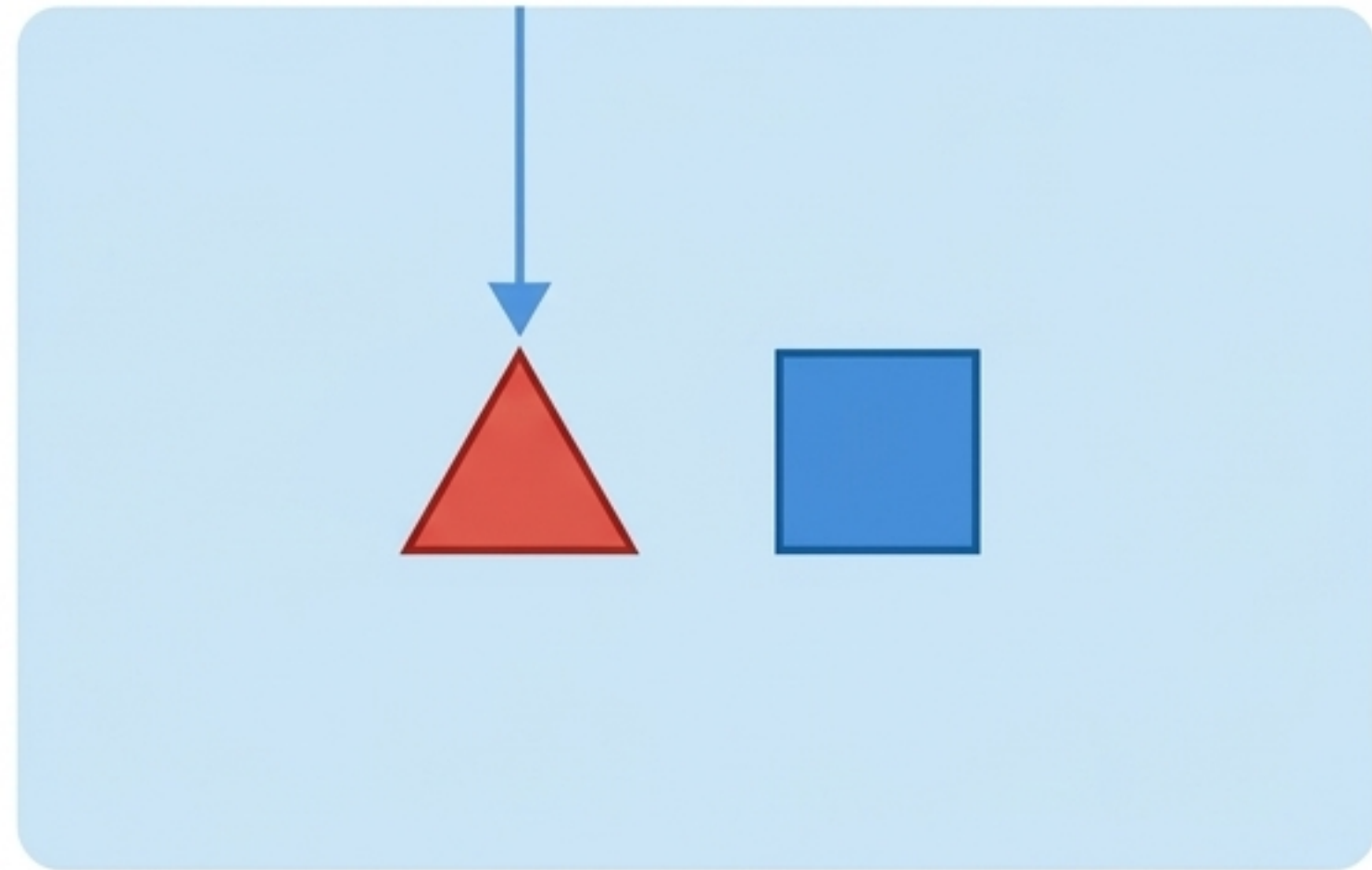
上肢與核心的肌耐力稍弱，執行橋式時容易感到疲勞或無力，需要時間建立力量。

## ● 發展中

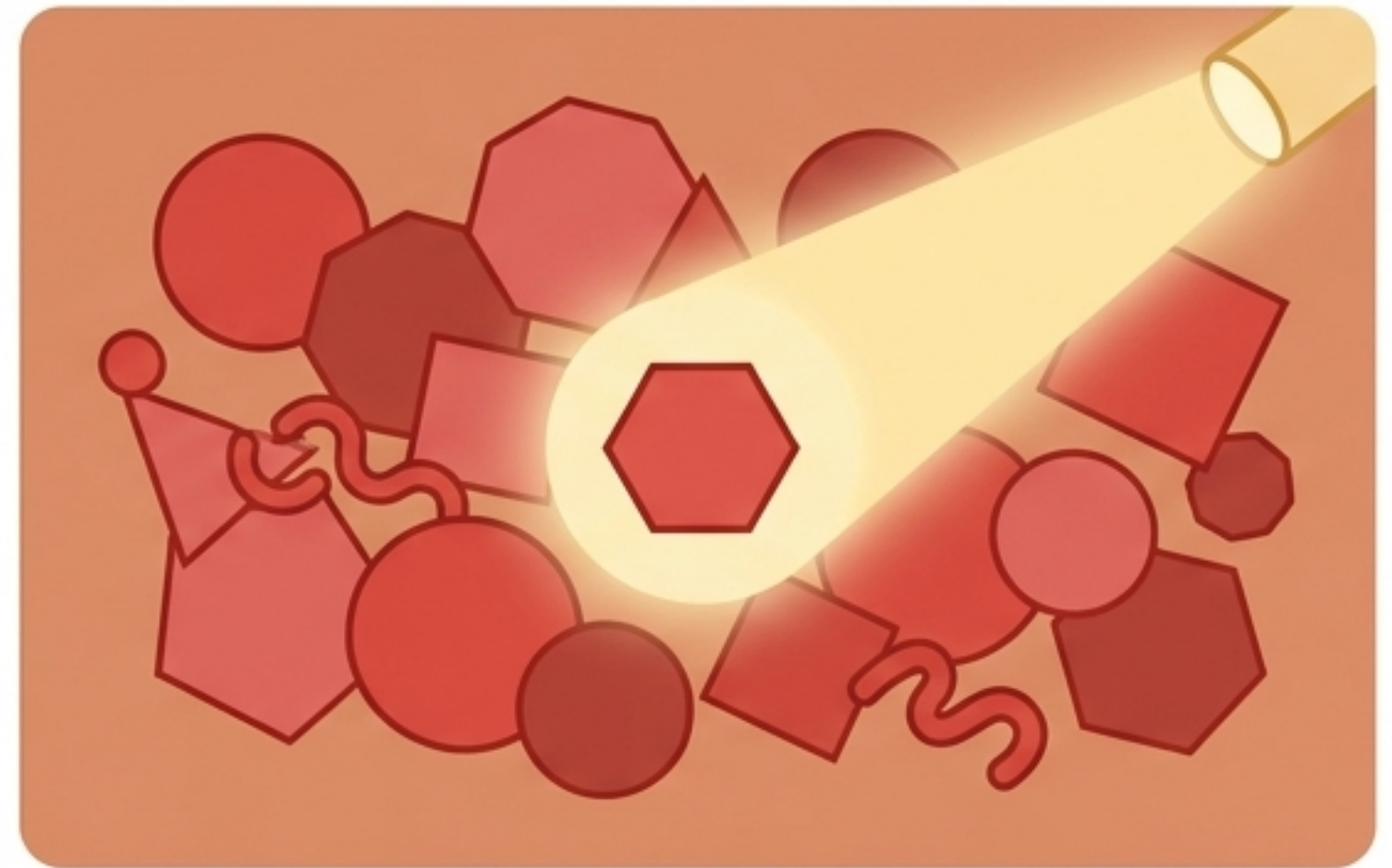
### 剪刀操作 (精細動作)

手部小肌肉的控制尚未熟練，建議大幅增加日常練習頻率以提升精細動作靈活度。

# 視覺認知：從「單純辨識」邁向「進階搜尋」



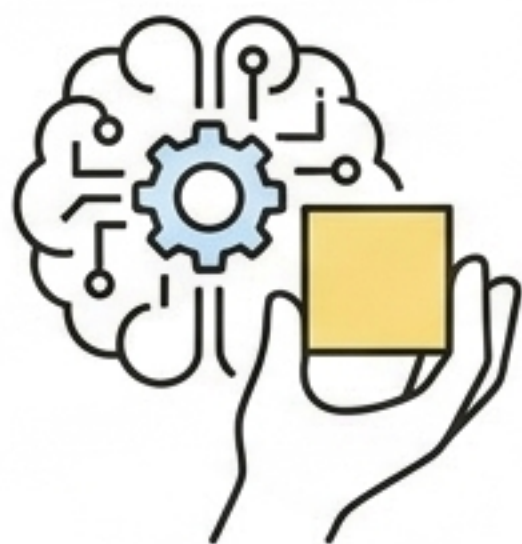
**基礎辨識（已掌握）**：能準確命名單一形狀與顏色。



**複雜視覺搜尋（需引導）**：當需要在「眾多紅色物品中尋找特定的紅色」時，大腦需要過濾大量干擾資訊，導致反應時間拉長。

# 執行功能解析：為何跨任務轉換時會忘記指令？

## 接收指令 (Input)



記住老師指定的顏色。

## 資源轉移 (Interference)



身體移動去執行另一個動作，  
大腦將注意力資源轉移至肢體  
控制。

## 資訊遺失 (Output & Support)



因認知負載增加導致短暫遺忘。  
**這是正常現象**，此時僅需成人給  
予輕微口語提示(鷹架),就能幫助  
孩子順利找回記憶並完成任務。

# 現階段綜合表現能力診斷矩陣



## 穩定掌握區

- ✓ 腳部抓地力與木上行走平衡
- ✓ 大動作任務的參與積極度
- ✓ 基本顏色與形狀（三角形、正方形）命名



## 潛能發展區

- ✚ 複雜環境中的目標物視覺搜尋
- ✚ 多工任務轉換時的短期記憶保持
- ✚ 橋式動作的上肢與核心肌耐力
- ✚ 使用剪刀的手部精細動作控制

# 居家賦能計畫：將練習融入日常遊戲

## 任務代號【超級找找看】



### 目標能力：視覺搜尋與干擾過濾

改變日常物品的位置（例如：把孩子常用的水壺藏在客廳的某個角落），讓孩子從環境中練習尋找特定目標，鍛鍊在複雜背景中提取資訊的能力。

## 任務代號【小剪刀特攻隊】



### 目標能力：手部精細動作與小肌肉控制

增加日常生活中使用兒童安全剪刀的頻率。可將剪紙活動融入美勞遊戲中，透過反覆操作強化手部肌肉群的靈活度。