

轉銜的十字路口：低口語幼童的幼兒園抉擇

從特教班到融合教育，為孩子找到最適合的成長軌道



一個真實的抉擇難題

面對即將到來的中班轉銜，曾經受挫的家庭如何重新評估安置選項？



過去 - 挫折
適應不良被退貨

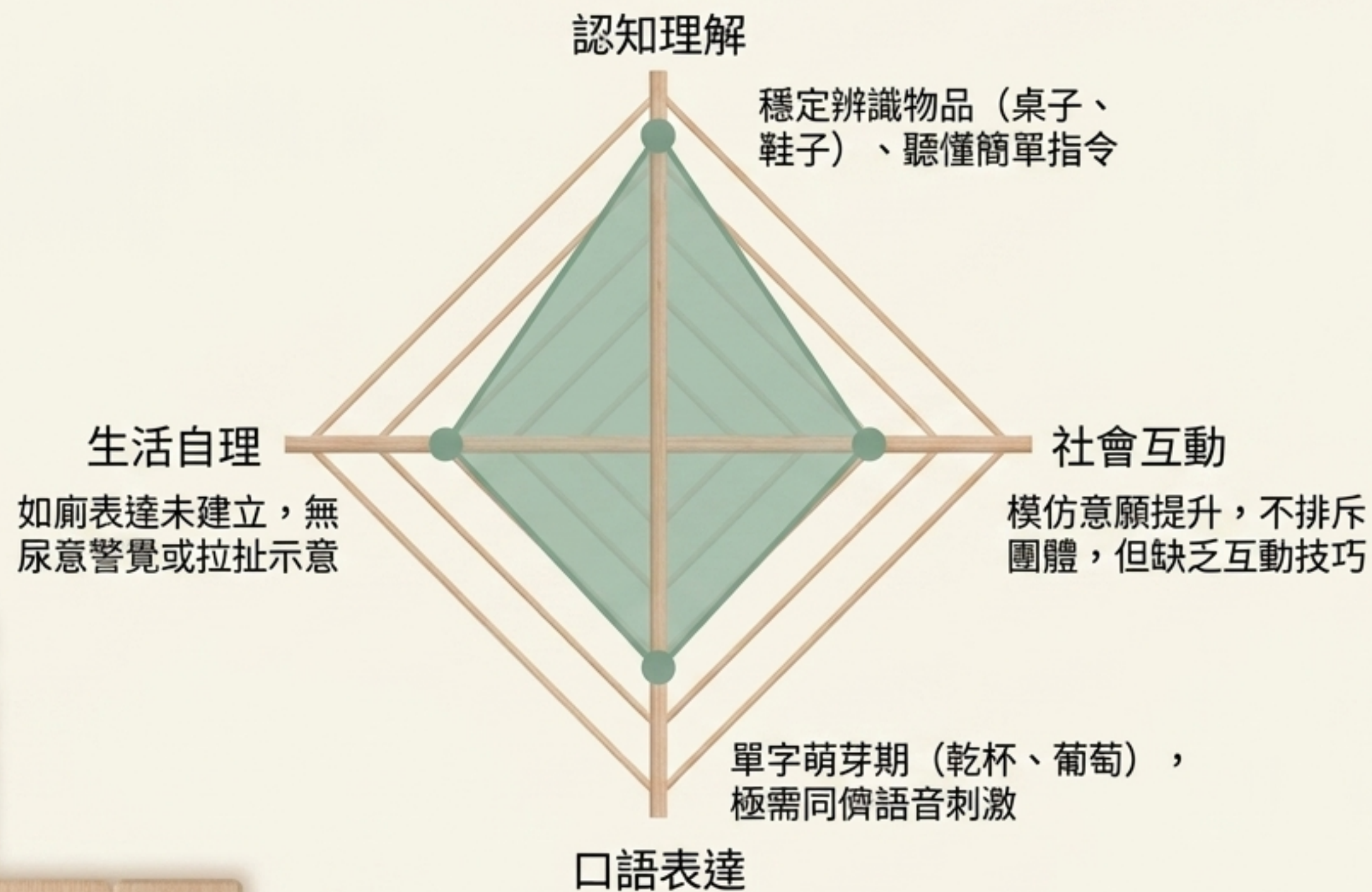


現在 - 進步
早療介入，能力萌芽



未來 - 抉擇
中班安置："普幼" 還是
"特教班"？

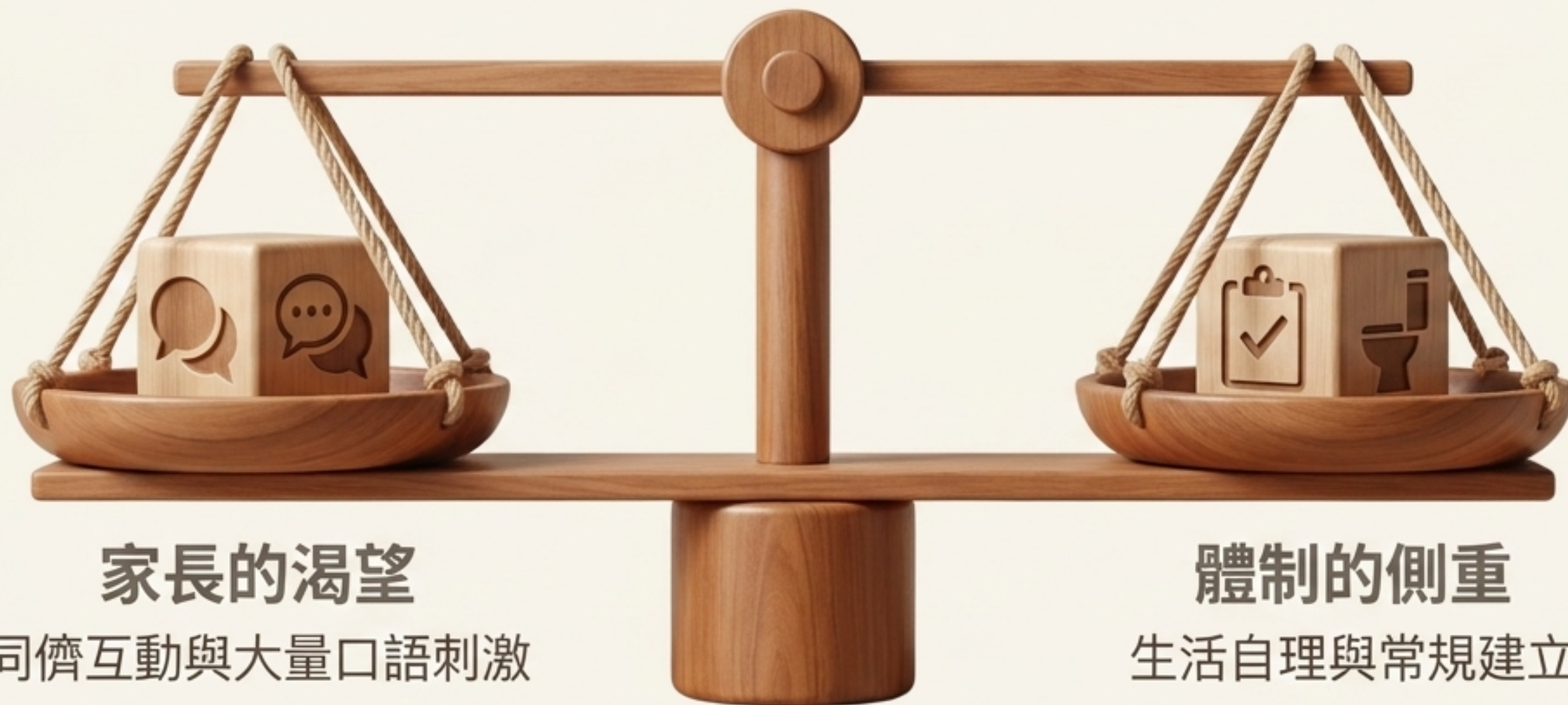
幼兒現況盤點：能力發展的真實樣貌



優勢：高配合度與認知

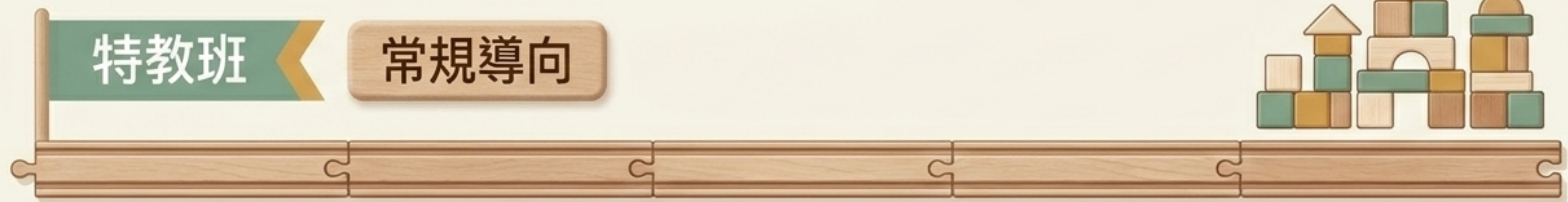
缺口：低口語與如廁自理

轉銜目標的對準：我們現階段最需要什麼？



兩者的優先順序，將直接決定『一般私幼』與『特教班』的最終選擇。
若核心目標是誘發口語，環境的選擇將截然不同。

幼兒園安置的兩大核心路徑



專注於生活自理與步驟化學習。

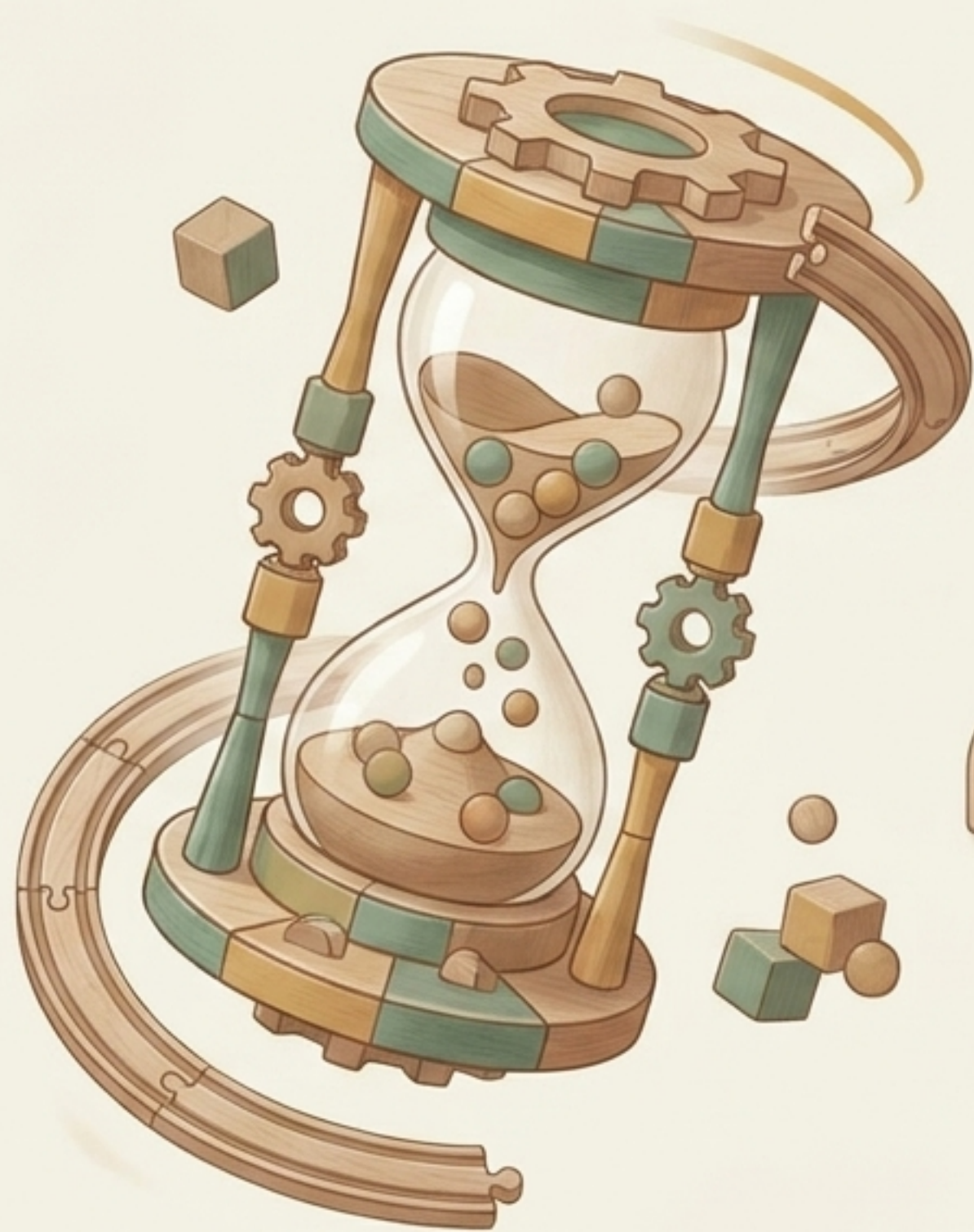


提供豐富的普通同儕模範與互動機會。

轉銜安置深度解析矩陣

	特教班 	一般私幼 
核心教學目標 	生活常規、基本步驟化認知 (如：放好物品) 	團體適應、人際互動、 多元探索 
同儕口語刺激 	極低 (高機率同儕皆為低口語或無口語) 	極高 (普通生提供大量自然語料模範) 
師生比與照護 	師生比低，照護度極高 	師生比高，需家長高度配合 (可能需自費助理員) 
入學門檻 	名額極缺，需等待大班生 畢業釋出 	看園所接納度，可能有 適應陣痛期 

深度洞察：為何專家本次更傾向「私幼」？



打破迷思

發展遲緩 ≠ 必須直接進入特教班。

核心關鍵

孩子沒有嚴重的衝撞安危問題，且具備基本認知。

專家的判定

如果家長現階段的最大目標是『誘發口語』，普通私幼裡『一般同儕的模範作用』與『自然語音刺激』，是特教班無法取代的珍貴資源。

決策變數一：「被退貨」的陰影與成長適應力



過去的標籤 - 精英雙語私幼

- 缺乏特教意識、專注升學率、要求孩子不哭鬧。



現在的實力 - 能力提升

- 配合度大幅提升、能聽懂指令、穩定參與日常活動（如：丟垃圾、收玩具）。

過去的適應不良，很大程度源於「菁英式環境缺乏特教支援」，而非孩子無法融入群體。不應讓過去的標籤，限制孩子未來的環境選擇。

決策變數二：關鍵的生理指標——「如廁表達」



專家的提醒

專家的提醒：如廁表達與『認知能力』高度相關，而非絕對取決於口語。無論是普幼或特教班，建立『如廁警覺』都是現階段早療的黃金優先任務。

決策變數三：「被貼標籤」與同儕排擠的真相



小班實況：小班幼童尚無強烈的『階級差異察覺力』，排擠通常發生在中大班。



破冰策略：具備特教意識的老師，會透過手作活動讓一般生家長認識並理解特殊生，將『未知恐懼』轉化為『包容接納』。

外部支持系統建構：特教助理員的正確打開方式



助理員的價值在於『引導參與』，而非『代客服務』。
不需要強求全天候配置。

生態圈支援：專業巡迴輔導的隱藏價值

錯誤認知



治療師
(PT/OT/ST)



直接在學校對
孩子進行治療

真實運作



治療師入校
評估並示範



教導幼兒園老師



老師將技巧
融入日常



協助孩子

每學期 1-2 次的專團入校，真正目的是『賦能老師』，讓老師知道如何正確協助這名特殊孩子，這是一般私幼無法輕易取代的體制內資源。

溝通策略：如何與潛在的私幼進行入學對話？

坦誠相見

主動告知過去的適應經歷與退貨原因，觀察園方的反應是『恐懼防備』還是『理解接納』。

彈性試水溫

不強求一開始就配置全天候助理員，提議先透過部分時段介入，降低園方對『過度依賴』的擔憂。

檢視特教經驗

詢問園所過去是否具備接納特殊生、申請特教助理員及配合巡迴輔導的實務經驗。

總結框架：轉銜決策的黃金三角



行動指引：給家長的下一步

1

強化基礎 (醫療端)



繼續維持診所早療，加強物件認知穩定度，並優先建立『如廁警覺』。

2

啟動對話 (學校端)



鎖定具備融合教育經驗的私幼，進行參訪與溝通，確認班級人數與老師特質。

3

捕捉火花 (家庭端)



緊抓孩子近期的單字爆發期 (乾杯、葡萄)，在生活中創造更多需要發聲互動的情境。



「每一個形狀獨特的積木，
最終都能找到最適合放入的軌道。」



陪伴低口語孩子走向融合之路，需要的是客觀的評估，與不設限的眼光。